

単位 mm

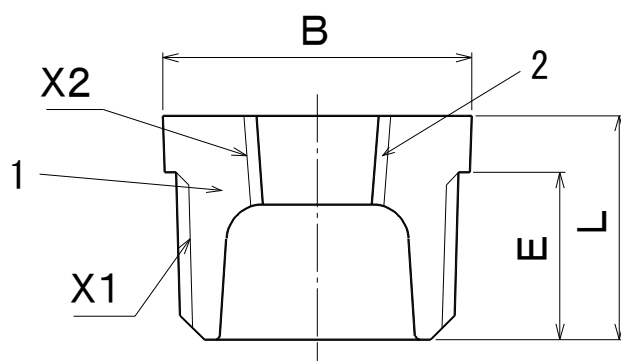
呼び		おねじ	めねじ	L	E(参考)	二面幅B	
(B)	(A)	X 1	X 2			六角	八角
3/4×1/2	20×15	R3/4	Rc1/2	25	18.5	32	—
1×1/2	25×15	R1	Rc1/2	28	21	38	—
1×3/4	25×20	R1	Rc3/4	28	21	38	—
1 1/4×1/2	32×15	R1 1/4	Rc1/2	31	22.5	46	—
1 1/4×3/4	32×20	R1 1/4	Rc3/4	31	22.5	46	—
1 1/4×1	32×25	R1 1/4	Rc1	31	22.5	46	—
1 1/2×1/2	40×15	R1 1/2	Rc1/2	33	23.5	54	—
1 1/2×3/4	40×20	R1 1/2	Rc3/4	33	23.5	54	—
1 1/2×1	40×25	R1 1/2	Rc1	33	23.5	54	—
1 1/2×1 1/4	40×32	R1 1/2	Rc1 1/4	33	23.5	54	—
2×1/2	50×15	R2	Rc1/2	37	26	—	63
2×3/4	50×20	R2	Rc3/4	37	26	—	63
2×1	50×25	R2	Rc1	37	26	—	63
2×1 1/4	50×32	R2	Rc1 1/4	37	26	—	63
2×1 1/2	50×40	R2	Rc1 1/2	37	26	—	63

注1) JIS品のねじ部にフッ素系シーラ材を塗布したのになります。

注2) 記載内容については予告なく変更することがあります。

記号	部品名	材料	数量	備考				
1	本体	FCMB275-5	1	ねじ部を除き溶融亜鉛めっき				
2	シーラ材	フッ素系シーラ材	—	めねじ部のみフッ素系シーラ材を塗布				
名称	プレシール ねじ込み式可鍛鉄製管継手 ブッシング 3/4 ~ 2		略号	PS Bu	適合規格	JIS B 2301 (継手基材)		
シーケー金属株式会社				制定日	2019年10月21日	承認	確認	作成
				改定日	—	坂	高倉	熊崎
				版数	1版			

(図面番号 N-E-PS Bu3/4~2-1)



単位 mm

呼び		おねじ	めねじ	L	E(参考)	二面幅B
(B)	(A)	X 1	X 2			八角
21/2×1/2	65×15	R21/2	Rc1/2	40.5	29.5	80
21/2×3/4	65×20	R21/2	Rc3/4	40.5	29.5	80
21/2×1	65×25	R21/2	Rc1	40.5	29.5	80
21/2×11/4	65×32	R21/2	Rc11/4	40.5	29.5	80
21/2×11/2	65×40	R21/2	Rc11/2	40.5	29.5	80
21/2×2	65×50	R21/2	Rc2	40.5	29.5	80
3×1	80×25	R3	Rc1	44.5	32	95
3×11/4	80×32	R3	Rc11/4	44.5	32	95
3×11/2	80×40	R3	Rc11/2	44.5	32	95
3×2	80×50	R3	Rc2	44.5	32	95
3×21/2	80×65	R3	Rc21/2	44.5	34	95
4×3/4	100×20	R4	Rc3/4	52	40	120
4×11/2	100×40	R4	Rc11/2	52	40	120
4×2	100×50	R4	Rc2	52	40	120
4×21/2	100×65	R4	Rc21/2	52	40	120
4×3	100×80	R4	Rc4	52	40	120

注1) JIS品のねじ部にフッ素系シール材を塗布したのになります。

注2) 記載内容については予告なく変更することがあります。

記号	部品名	材料	数量	備考			
1	本体	FCMB275-5	1	ねじ部を除き溶融亜鉛めっき			
2	シール材	フッ素系シール材	—	めねじ部のみフッ素系シール材を塗布			
名称	プレシール ねじ込み式可鍛鉄製管継手 ブッシング 21/2 ~ 4		略号	PS Bu	適合規格	JIS B 2301 (継手基材)	
	シーケー金属株式会社						制定日
改定日				—	坂	高倉	熊崎
版数				1版			

(図面番号 N-E-PS Bu21/2~4-1)

